

Kurzreferenz

Produktauswahl, Konfiguration und Angebotsanfrage mit dem Lenze E-Katalog / Drive Solution Catalogue



Elektronisch archiviertes Dokument, ohne Unterschrift gültig. Vervielfältigung unterliegt nicht dem Änderungsdienst.

Version: 1.0

Kurzreferenz Produktauswahl, Konfiguration und Angebotserstellung mit Lenze E-Katalog/ DSC

Datum: 03.05.2010

Erstellung: Stefan Hamelmann

Freigabe: Holger Seidel

Seite 1/15

Kurzreferenz Lenze E-Katalog /DSC

1	Ziel/Zweck.....	3
2	In 7 Schritten zur Angebotsanfrage für konfigurierbare Produkte	3
2.1	Produktauswahl	3
2.2	Schritt 1: Gewünschte Produktgruppe im E-Katalog aufrufen.....	3
2.3	Schritt 2: Produktauswahl durchführen und Produktsuche starten	5
2.4	Schritt 3: Produkt auswählen und Produktkonfiguration starten	6
2.5	Produktkonfiguration	7
2.6	Schritt 4: Durchführung der Produktkonfiguration	7
2.7	Schritt 5: Produkt / Konfigurationsergebnis in den Warenkorb übernehmen	9
2.8	Warenkorb	9
2.9	Schritt 6: Warenkorb befüllen	9
2.10	Schritt 7: Versand des Warenkorbs bzw. der Angebotsanfrage.....	11
2.11	Optionaler Schritt: Angebotsanfrage nicht versenden sondern herunterladen	13
3	Anhang	13
3.1	Bedeutung der Bedienelemente.....	13
3.2	Symbole im Kontext der Produkt- und Produktfamilienseite	14
3.3	Symbole im Kontext der Produktauswahl und Produktsuche.....	14
3.4	Symbole im Kontext der Produktkonfiguration.....	14
3.5	Symbole im Kontext des Warenkorbs.....	14
3.6	Abbildungsverzeichnis	15

1 Ziel/Zweck

Diese Kurzreferenz vermittelt Ihnen das Wissen, um mit dem Lenze E-Katalog Produkte auswählen, konfigurieren und Angebotsanfragen an den Lenze Vertrieb stellen zu können.

2 In 7 Schritten zur Angebotsanfrage für konfigurierbare Produkte

Die Schritte der Angebotserstellung verteilen sich für konfigurierbare Produkte auf die Bereiche Produktauswahl/-suche, Produktkonfiguration und Warenkorb.



Falls das gewünschte Produkt nicht konfigurierbar ist, beginnen Sie bitte direkt mit Schritt 5: Produkt / Konfigurationsergebnis in den Warenkorb übernehmen.

Hinweis: Die Konfiguration von Zubehör unterscheidet sich einigen Punkten von den Produkten und ist hier nicht explizit beschrieben.

2.1 Produktauswahl

Die Produktauswahl ist die Vorstufe der Produktkonfiguration und für die Mehrzahl der Lenze Produkte verfügbar (Stand 04/2010). Die Produkte aus den Bereichen I/O-Systeme sowie Visualisierung, Bedienen/Beobachten und HMI sind derzeit nicht konfigurierbar. Die Ablage im Warenkorb und die Erstellung einer Angebotsanfrage sind auch für diese Produkte möglich.

2.2 Schritt 1: Gewünschte Produktgruppe im E-Katalog aufrufen

Die Verweise sind auch im Lenze Internetauftritt unter dem Menüpunkt E-Katalog mehrsprachig verfügbar. Mit Hilfe der Verweise gelangen Sie direkt in die Produktkategorieseiten der (konfigurierbaren) Produkte. Sobald am rechten Fensterrand das  Symbol erscheint, ist die Produktauswahl verfügbar. Der Klick auf das  Symbol startet den Produktauswahl-Dialog.

Hinweis: Das nachfolgende Beispiel zeigt, dass die Produktauswahl auf Ebene der Servoantriebe noch nicht verfügbar ist. Wählen Sie eine Produkt- oder Produktfamilienseite auf der darunter liegenden Ebene in der Navigation am linken Fensterrand, z.B. die Servo Drives 9400, um die Produktauswahl starten zu können.

Kurzreferenz Lenze E-Katalog /DSC

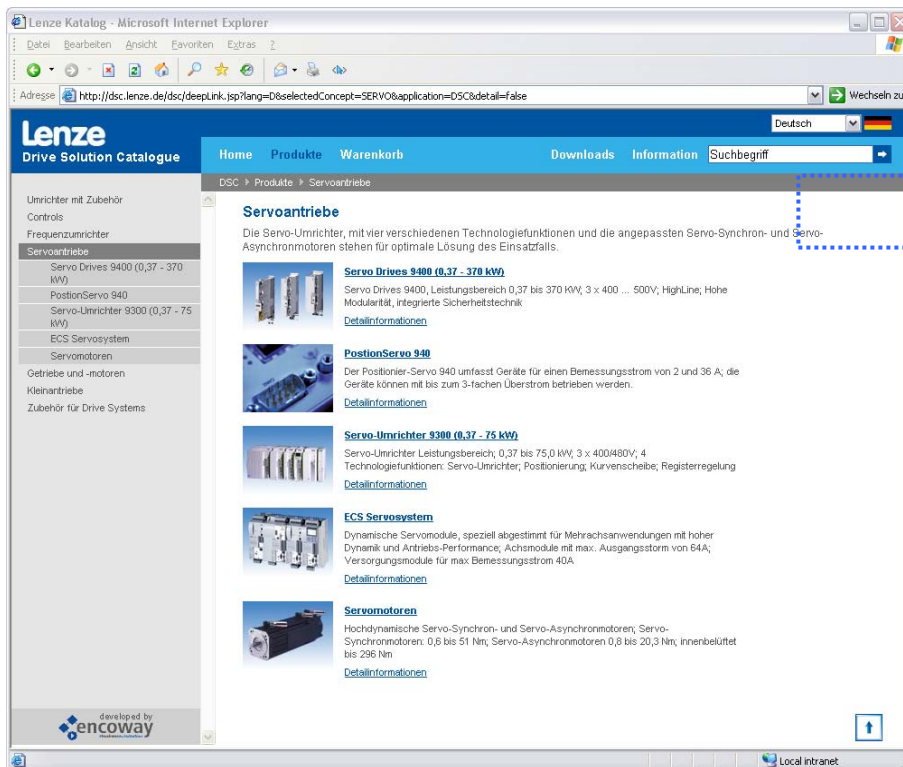


Abbildung 1: Produktkategorie­seite Servoantriebe ohne Zugriff auf Produktauswahl

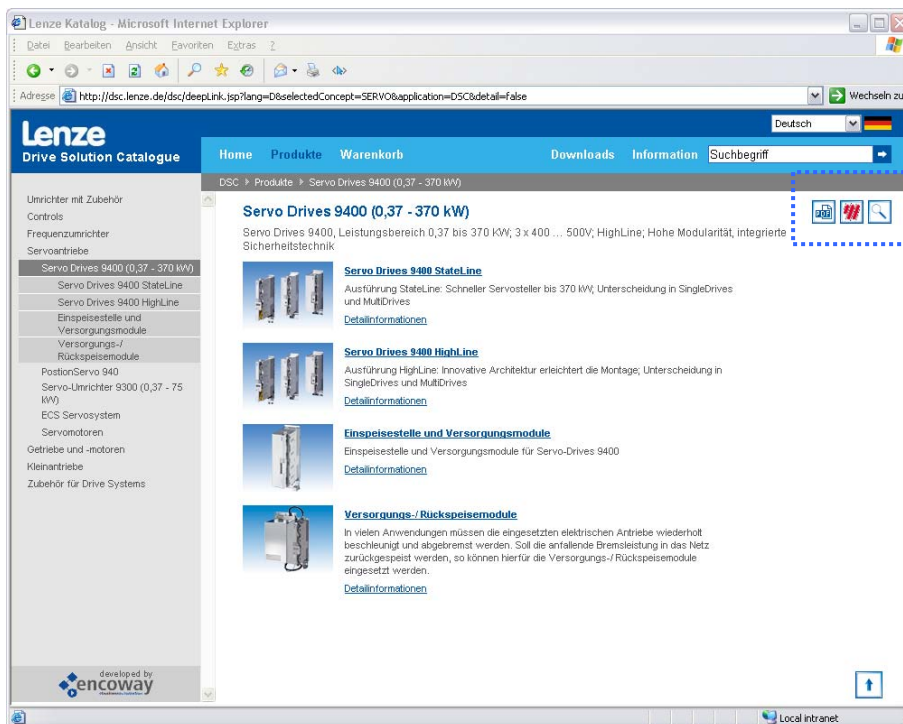



Abbildung 2: Produktfamilie­seite Servo Drives 9400 mit Zugriff auf Produktauswahl

2.3 Schritt 2: Produktauswahl durchführen und Produktsuche starten

Nach dem Klick auf das -Symbol öffnet sich der Produktauswahl-Dialog. Tragen Sie die gewünschten Werte in die Eingabemasken der Reiter ein, indem Sie auf den Namen des Reiters klicken (siehe Abbildung 3). In diesem Beispiel heißen die Reiter „Komplettgerät“ und „Achsmodule, einzeln“.

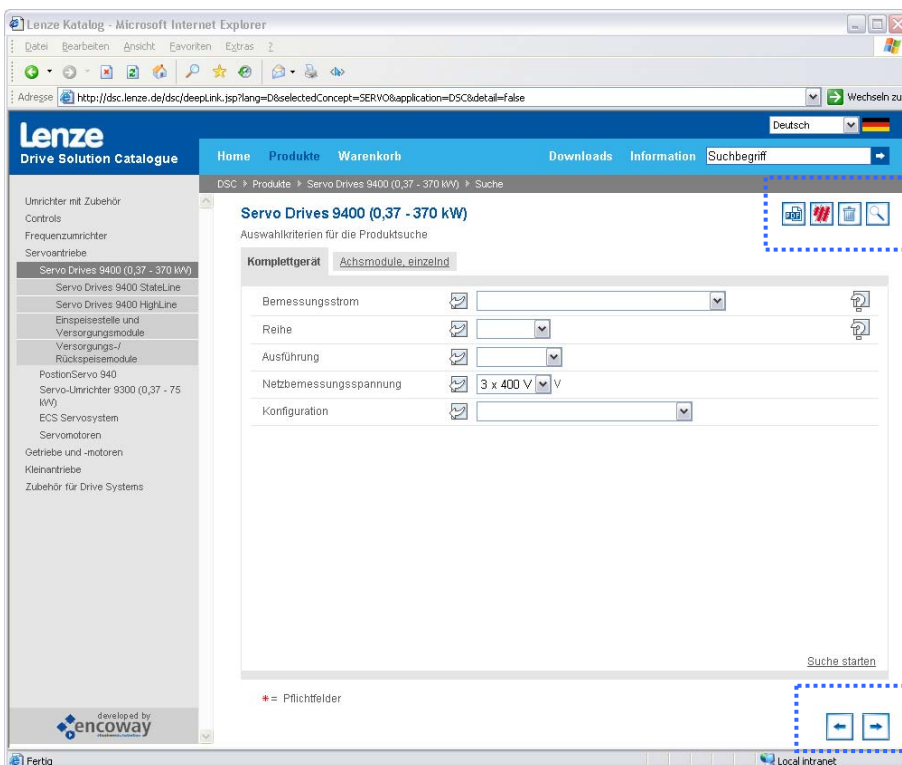



Abbildung 3: Produktauswahl - Eingabe der Auswahlkriterien für die Produktsuche

Bedenken Sie, dass Sie mit der Eingabe der Auswahlkriterien das Suchergebnis der Produktauswahl einschränken. Nur die Eingabefelder mit einem roten Stern sind Pflichtfelder, alle anderen Eingaben sind optional. Mit dem -Symbol starten Sie die Produktsuche.

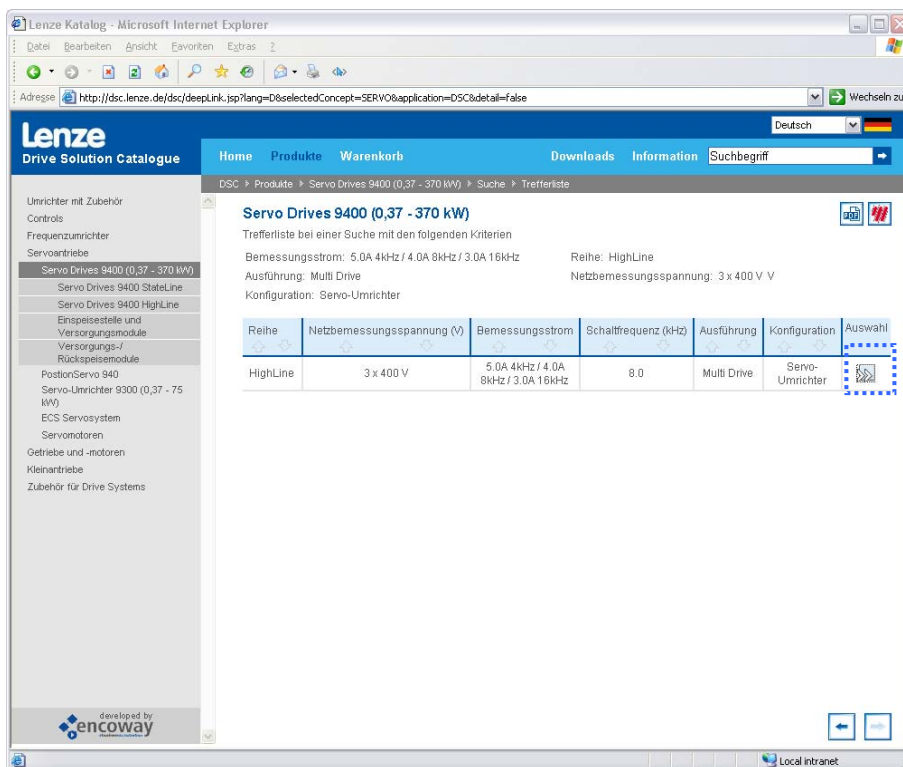


Abbildung 4: Produktauswahl - Ergebnis der Produktsuche

Abhängig von den Auswahlkriterien erhalten Sie eine Tabelle mit keinem, einem oder mehreren Produkten als Suchergebnis. Im Beispiel ist das Ergebnis eindeutig (siehe Abbildung 4). Sollten Sie kein Ergebnis erhalten, müssen Sie ihre Auswahlkriterien korrigieren und weiter fassen.

2.4 Schritt 3: Produkt auswählen und Produktkonfiguration starten

Klicken Sie zum gewünschten Produkt auf den -Knopf, um das Produkt in die Produktkonfiguration zu übernehmen.

Hinweis: Es kann vorkommen, dass Sie im Browser horizontal nach rechts scrollen müssen, um den rechten Außenrand der Suchergebnistabelle und den Auswahl-Knopf sehen zu können.

2.5 Produktkonfiguration

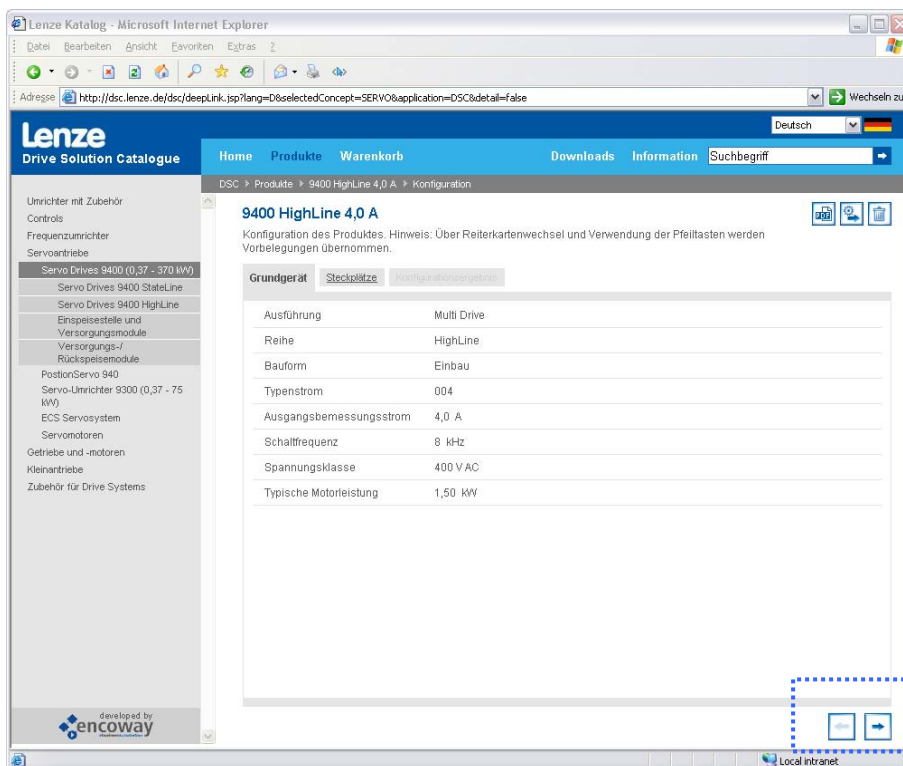


Abbildung 5: Produktkonfiguration – Dialog „Grundgerät“

2.6 Schritt 4: Durchführung der Produktkonfiguration

Wählen Sie mit Hilfe der Auswahlménüs vordefinierte Werte aus. Wenn Sie keine Eingaben vornehmen, setzt das System, soweit möglich, Standardwerte ein. Bestätigen Sie die Übernahme von Standardwerten mit dem -Knopf. Damit wird aus dem Eingabefeld eine Textausgabe. Drücken Sie den -Knopf, um die Textausgabe wieder in eine Eingabe zu verwandeln und um den Wert anpassen zu können (siehe Abbildung 6).

Hinweis: Sie können die von Ihnen gesetzten Werte abschließend im Reiter „Konfigurationsergebnis“ einsehen und kontrollieren (siehe Abbildung 7).

Drücken Sie den -Knopf, um zum nächsten Dialogfenster zu wechseln. Im Beispiel gelangen Sie erst zum Dialog „Steckplätze“ und danach zum Konfigurationsergebnis.

Kurzreferenz Lenze E-Katalog /DSC

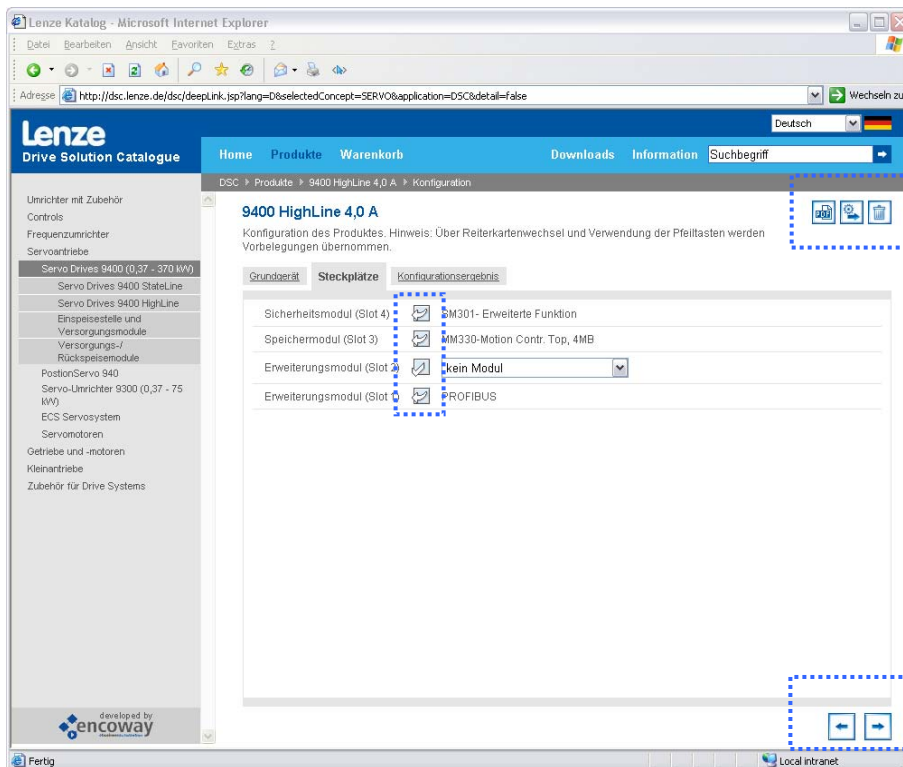


Abbildung 6: Produktkonfiguration - Dialog "Steckplätze"

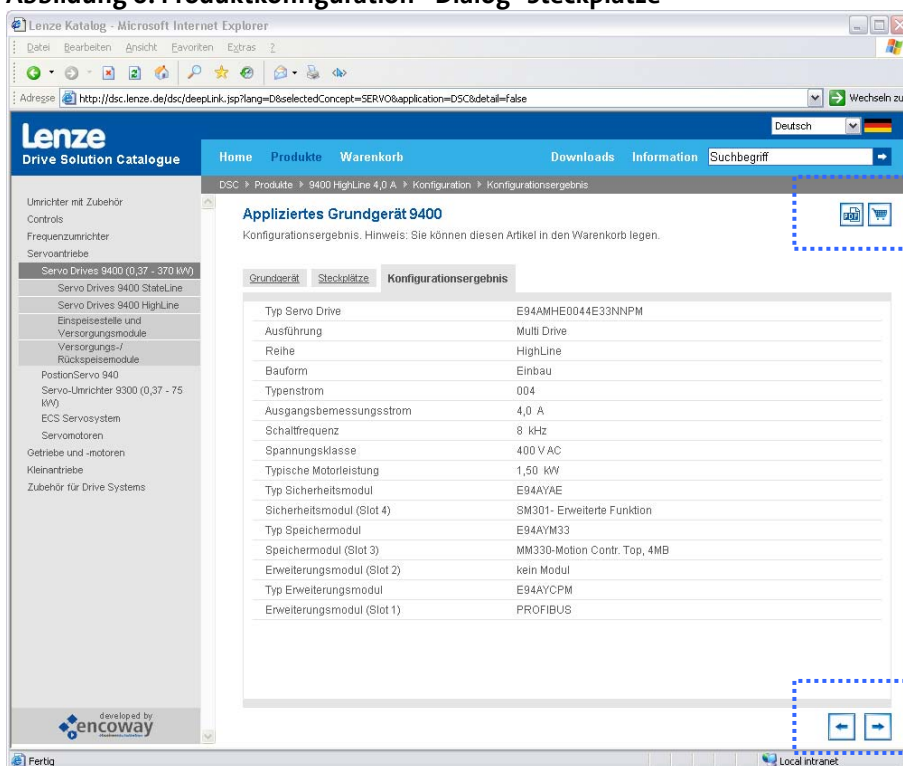





Abbildung 7: Produktkonfiguration – Konfigurationsergebnis

2.7 Schritt 5: Produkt / Konfigurationsergebnis in den Warenkorb übernehmen

Übernehmen Sie das konfigurierte Produkt von der Konfigurationsergebnisseite entweder durch einen Klick auf das -Symbol oder das -Symbol in den Warenkorb (siehe Abbildung 7). Die Produktkonfiguration ist damit abgeschlossen.

Hinweis: Nach Übernahme des konfigurierten Produktes in den Warenkorb können Sie die Konfiguration speichern und nachträglich bearbeiten.

Alternativ können Sie auch nicht konfigurierbare Produkte aus dem E-Katalog direkt per  in den Warenkorb legen und eine Angebotsanfrage stellen.

2.8 Warenkorb

Sobald ihr Warenkorb mit mindestens einem Produkt gefüllt ist, können Sie den Warenkorb speichern oder eine Angebotsanfrage stellen. Wie beschrieben können Sie konfigurierte Produkte oder nicht konfigurierte Standardprodukte zum Warenkorb hinzufügen.

Alternativ können Sie auch einen zuvor erstellten und lokal gespeicherten Warenkorb laden und die darin befindlichen konfigurierbaren Produkte nachträglich bearbeiten.

Hinweis: Mit dem Wechsel der E-Katalog-Version verlieren Sie die Möglichkeit, gespeicherte Warenkörbe der Vorgängerversion zu laden und die Produkte darin zu konfigurieren. Der Grund sind interne Änderungen am Datenmodell der Produkte, die eine Übernahme alter Daten unmöglich machen. Die Version des E-Katalogs können Sie in der Titelgrafik auf der Startseite <http://dsc.lenze.de/dsc/> ablesen. Die aktuelle Version ist V. 2.3.1 (April/2010). Der Version wechselt in der Regel zweimal pro Jahr.

2.9 Schritt 6: Warenkorb befüllen

Führen Sie bei Bedarf weitere Produktkonfigurationen durch und fügen Sie diese zum Warenkorb hinzu.

Tipp: Wenn Sie ein Produkt in unterschiedlichen Varianten anfragen möchten, dann duplizieren Sie die Warenkorbposition und starten Sie die Produktkonfigurationen der Kopie(n) aus der Detailansicht des Warenkorbs heraus (siehe Abbildung 8).

Ein Klick auf die Bezeichnung der Warenkorbposition öffnet die Detailansicht zum konfigurierten Produkt (siehe Abbildung 9).

Hinweis: Speichern Sie den Warenkorb regelmäßig lokal auf einem Laufwerk ab, um Ihr Arbeitsergebnis zu sichern. Beachten Sie, dass der E-Katalog nach 15 min Untätigkeit ihre Sitzung verwirft. Damit gehen die konfigurierten Produkte und der Warenkorb unwiederbringlich verloren, wenn Sie den Warenkorb nicht rechtzeitig sichern.

Kurzreferenz Lenze E-Katalog /DSC

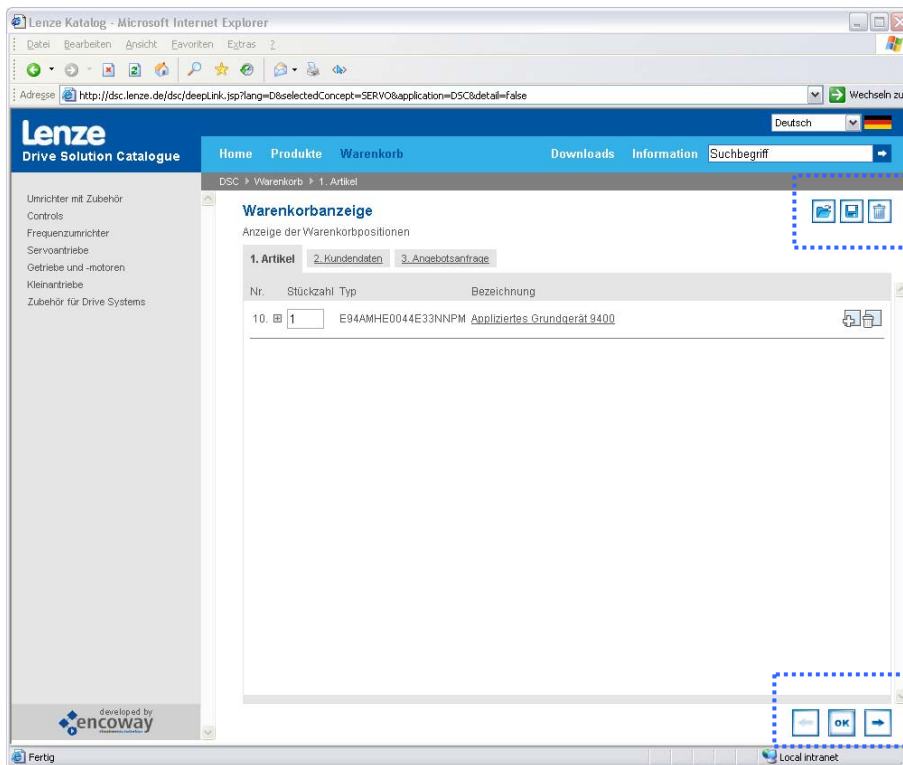


Abbildung 8: Warenkorb – Inhalt (konfiguriertes Produkt)

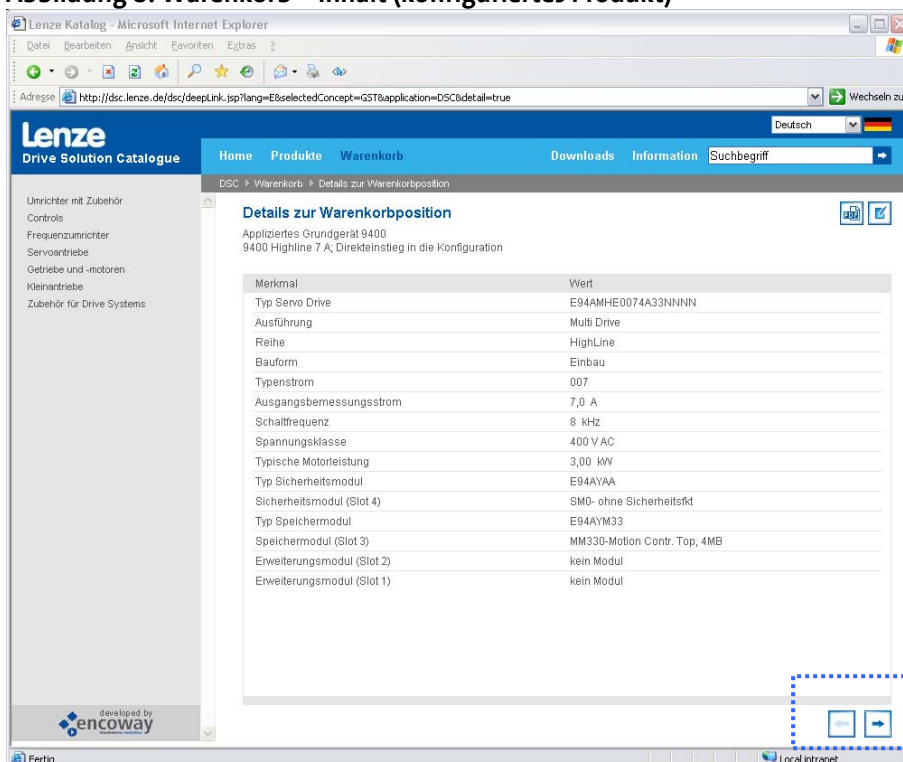






Abbildung 9: Warenkorb - Detailansicht zur Warenkorposition (konfig. Produkt)

Kurzreferenz Lenze E-Katalog /DSC

Sie können die Produktkonfiguration aus der Detailansicht heraus für konfigurierte Produkte durch einen Klick auf  erneut starten. Ein Klick auf  bringt sie von der Detailansicht zurück zum Warenkorb (siehe Abbildung 9).

Mit dem Klicken des -Symbols in der Warenkorbansicht bestätigen Sie ihre Änderungen. Der Klick auf  führt Sie zur Eingabe der Kundendaten im nachfolgenden gleichnamigen Reiter.

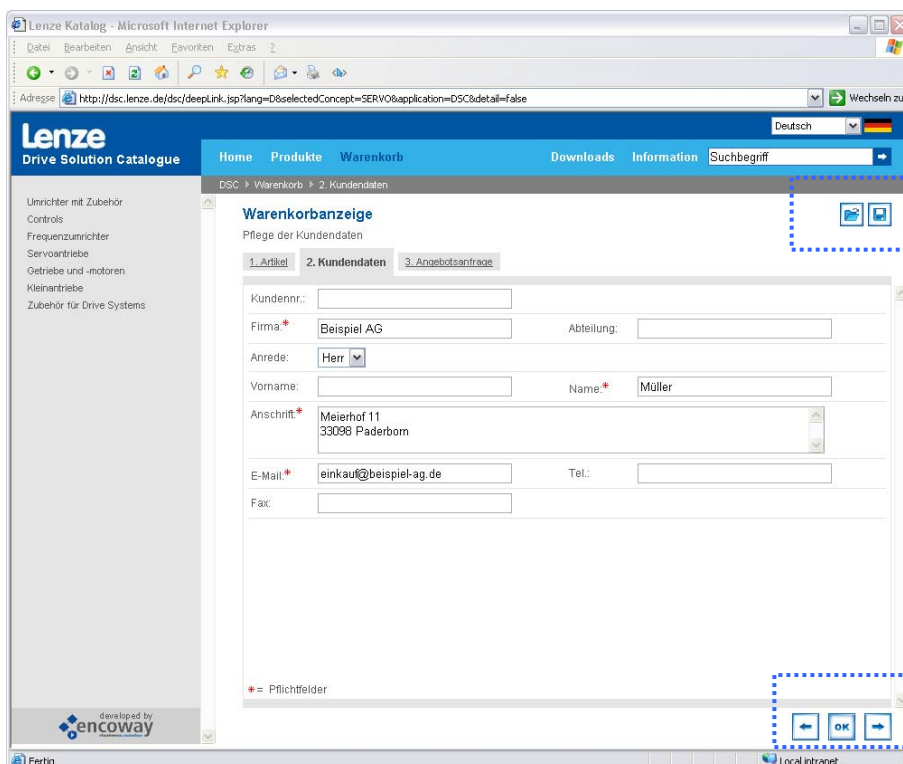




Abbildung 10: Warenkorb - Eingabe der Kundendaten

Die mit einem roten Stern markierten Felder sind Pflichtfelder. Sie können die Eingabe der Kundendaten nur abschließen, wenn Sie alle Pflichtfelder befüllen. Solange Ihre Eingaben unvollständig sind, ist der -Knopf inaktiv bzw. ausgegraut. Sind alle Eingaben korrekt getätigt, bringt Sie der Klick auf  zum abschließenden Dialog der Angebotsanfrage.

2.10 Schritt 7: Versand des Warenkorbs bzw. der Angebotsanfrage

In diesem Reiter sind alle Angaben optional. Nutzen Sie die Parameter, um eine für Sie optimal weiterverarbeitbare Angebotsanfrage zu erstellen.

Kurzreferenz Lenze E-Katalog /DSC

Ausgabe der Angebotsanfrage (optionale Parameter):

- ▶ Ausgabe-Text: Angebot als Microsoft Word-Dokument (.doc), eignet sich z.B. zur Übernahme der Texte in ERP-Systeme
- ▶ Ausgabe-Text mit CAD-Grafiken: Liefert Bitmap-Grafiken zur Visualisierung der Einbaulage und der Produktausführung der Produkte zur Textdatei aus.
- ▶ Ausgabe-PDF: Angebot als PDF-Datei. Eignet sich zur Ablage oder zur Weitergabe an Dritte.
- ▶ Ausgabe-PDF mit CAD-Grafiken: Integriert Bitmap-Grafiken zur Visualisierung der Einbaulage und der Produktausführung der Produkte in die PDF-Datei.

Weitere Parameter (optional):

- ▶ Anfrage-Nr.: Tragen Sie hier ihre interne Anfragenummer ein.
- ▶ Bestell-Nr.: Tragen Sie hier ihre interne Bestellnummer ein.
- ▶ Freitext: Verwenden Sie den Freitext für eigene Anmerkungen und Notizen.

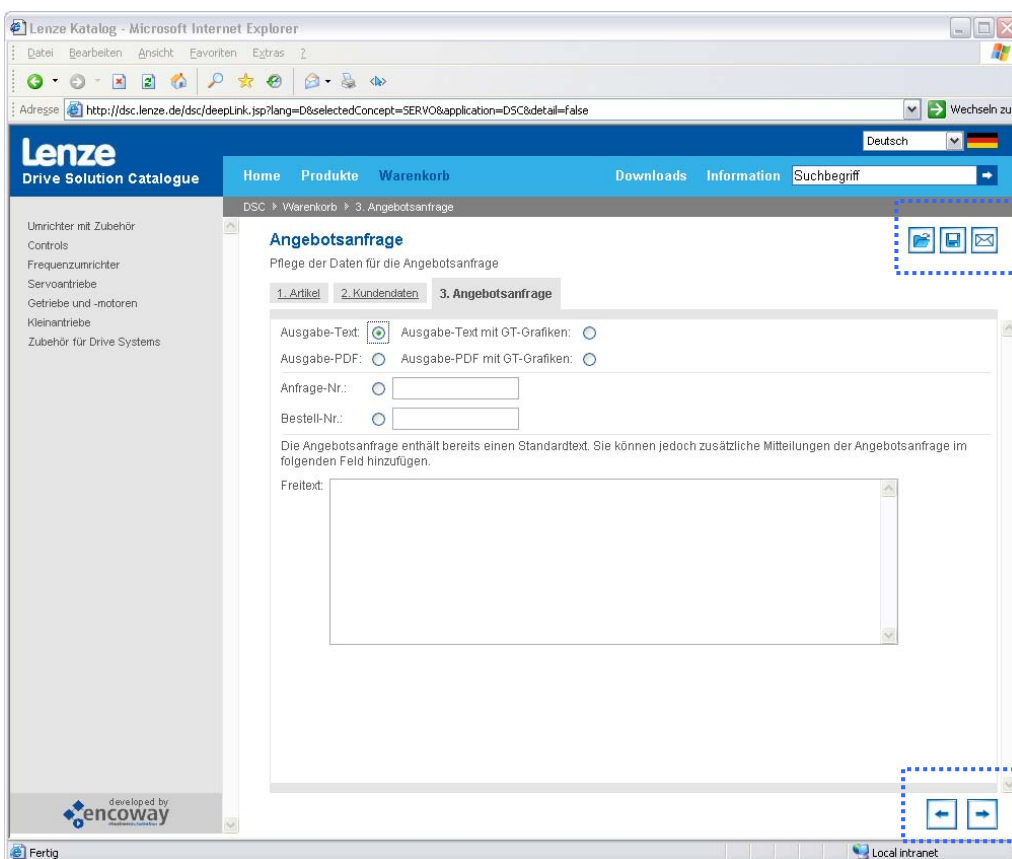






Abbildung 11: Warenkorb - Durchführung der Angebotsanfrage

Kurzreferenz Lenze E-Katalog /DSC

Wenn der Warenkorb gefüllt und die Pflichtfelder der Kundendaten gepflegt sind, können Sie den Warenkorb versenden. Mit dem Versand des Warenkorbs führen Sie eine Angebotsanfrage an den Lenze Vertrieb aus. Nutzen Sie dazu den -Knopf (siehe Abbildung 11). Sie erhalten die Angebotsanfrage per E-Mail in Kopie. Mit der Angebotsanfrage erhalten Sie auch das generierte Text- oder PDF-Dokument und den Warenkorb als Anlage.

Sollte der Warenkorb keine Artikel enthalten oder die Kundendaten unvollständig sein, ist der -Knopf inaktiv und ausgegraut. Korrigieren Sie in diesem Fall Ihre Kundendaten und rufen Sie den Reiter „Angebotsanfrage“ erneut auf.

2.11 Optionaler Schritt: Angebotsanfrage nicht versenden sondern herunterladen

Sie können die Angebotsanfrage auch erzeugen und nicht an den Vertrieb senden. Verwenden Sie dazu den -Knopf im Reiter „Angebotsanfrage“. Wie im Fall der Angebotsanfrage ist dieser -Knopf ebenfalls ausgegraut, wenn Ihre Angaben unvollständig sind.

Nach Betätigung öffnet sich ein Browser-Fenster. Sie können das Text- oder PDF-Dokument sofort öffnen, lokal abspeichern oder verwerfen.

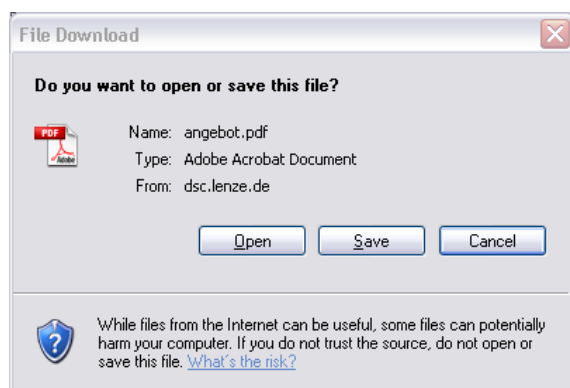



Abbildung 12: Angebotsanfrage - Dokument lokal speichern

3 Anhang

3.1 Bedeutung der Bedienelemente

Bitte beachten Sie dass die Funktion einiger Bedienelemente vom Seitenkontext abhängig ist. Zum Beispiel löst das -Symbol innerhalb des Warenkorbs unterschiedliche Aktionen aus (Wechsel zum nächsten Reiter und Download der Angebotsanfrage).

3.2 Symbole im Kontext der Produkt- und Produktfamilienseite



PDF-Katalog zum Produkt bzw. zur Produktfamilie herunterladen



Eplan-Makro zum Produkt bzw. zur Produktfamilie herunterladen



Produktauswahl mit Produkt bzw. Produktfamilie starten



Produkt zum Warenkorb hinzufügen



Weiter im Dialog



Zurück im Dialog



In der Navigation eine Ebene nach oben gehen

3.3 Symbole im Kontext der Produktauswahl und Produktsuche



Merkmale im Reiter auf Standardwerte zurücksetzen



Standardwert bestätigen



Standardwert wiederherstellen



Hilfe zum Eingabefeld aufrufen



Produkt auswählen und Produktkonfiguration starten

3.4 Symbole im Kontext der Produktkonfiguration



Merkmale im Reiter auf Standardwerte zurücksetzen



Neustart der Produktkonfiguration



Konfiguriertes Produkt zum Warenkorb hinzufügen

3.5 Symbole im Kontext des Warenkorbs



Warenkorb von lokalem Laufwerk laden



Warenkorb lokal speichern

Kurzreferenz Lenze E-Katalog /DSC



Warenkorb versenden (Angebotsanfrage durchführen)



Warenkorb komplett löschen



Produktkonfiguration erneut starten



Änderungen am Warenkorb bestätigen



Weiter im Dialog und Herunterladen der Angebotsanfrage



Warenkorbposition duplizieren



Warenkorbposition löschen

3.6 Abbildungsverzeichnis

Abbildung 1: Produktkategorie Seite Servoantriebe ohne Zugriff auf Produktauswahl.....	4
Abbildung 2: Produktfamilie Seite Servo Drives 9400 mit Zugriff auf Produktauswahl....	4
Abbildung 3: Produktauswahl - Eingabe der Auswahlkriterien für die Produktsuche.....	5
Abbildung 4: Produktauswahl - Ergebnis der Produktsuche	6
Abbildung 5: Produktkonfiguration – Dialog „Grundgerät“	7
Abbildung 6: Produktkonfiguration - Dialog "Steckplätze".....	8
Abbildung 7: Produktkonfiguration – Konfigurationsergebnis.....	8
Abbildung 8: Warenkorb – Inhalt (konfiguriertes Produkt)	10
Abbildung 9: Warenkorb - Detailansicht zur Warenkorbposition (konfig. Produkt).....	10
Abbildung 10: Warenkorb - Eingabe der Kundendaten	11
Abbildung 11: Warenkorb - Durchführung der Angebotsanfrage	12
Abbildung 12: Angebotsanfrage - Dokument lokal speichern.....	13